



Nieuwsbrief

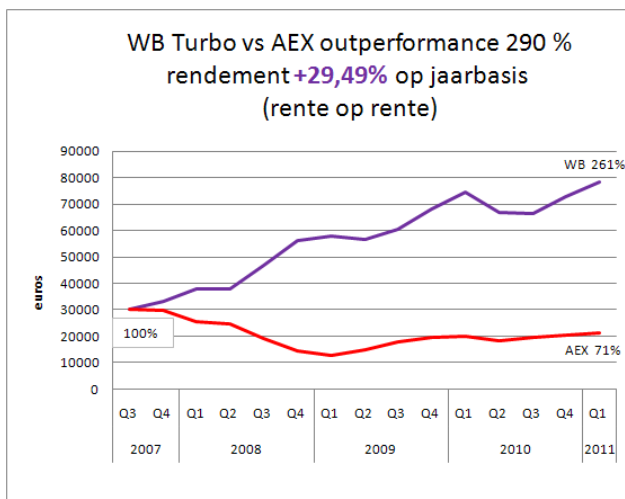


juni 2011

1. WB Turboportefeuille versus AEX ongekend groot verschil;
2. Seminar van 21 mei jl. succesvol verlopen;
3. Maar liefst 5 Pareltjes in de maand mei
IDB EMC +16,06%, AEX +11,22%, CRB +69,02%,
ING +57,59%, CAC40 +19,02%
4. AEX versus DAX, DOW JONES, NIKKEI en S&P500.
5. WBX update 51% neutraal;
6. Het effect van samengesteld rendement;
7. De maandgrafiek AEX;
8. Resultaten gratis Nieuwsbrief tips tot heden;
9. Het verschil tussen Kwantitatieve (KA) en Technische analyse (TA)

*Kwantitatieve
analyse is de
grondslag van het
weekendbeleggers
systeem*

1. WB Turbo-portefeuille versus AEX ongekend groot verschil



Voor de Turboportefeuille is per trade 2000 euro ingelegd (zonder herinvestering)

Start Turboportefeuille 19 juli 2007 met €30000

2007: 5,5 maanden

2008: 12 maanden

2009: 12 maanden

2010: 12 maanden

2011: 3 maanden

Totaal 44,5 maand = 3,71 jaar

Formule samengestelde interest (rente-op-rente)

$30000 * (1 + 29,49\%)^{3,71} = 78222$ (in euro's)

2. Seminar 21 mei jl. succesvol verlopen;

Op zaterdag 21 mei is het 17e (en niet het 16e zoals eerder aangegeven) seminar sinds 2007 gehouden in hotel van der Valk A1 te Amersfoort. Wij mogen wel zeggen dat dit een uiterst succesvol seminar is geweest. Er was volop interactie met de zaal (leden en nieuw belangstellenden) en o.a. daardoor is het seminar een half uur uitgelopen. Fijn publiek.

Wij heten de nieuwe leden ook langs deze weg van harte welkom en wensen hen veel succes met hun beleggingen.

3. Maar liefst 5 Pareltjes in de maand mei:

IDB EMC +16,06%, AEX +11,22%, CRB +69,02%, ING +57,59%, CAC40 +19,02%

In de maand mei zijn drie Pareltjes ontstaan. Pareltjes zijn gesloten posities met meer dan +10% rendement. Alle Pareltjes zien sinds de start in 2007? Klik [HIER](#)

Wilt u eerder op de hoogte gebracht worden van de Pareltjes? Dat kan. Volg ons dan op TWITTER onder "Weekendtraders".

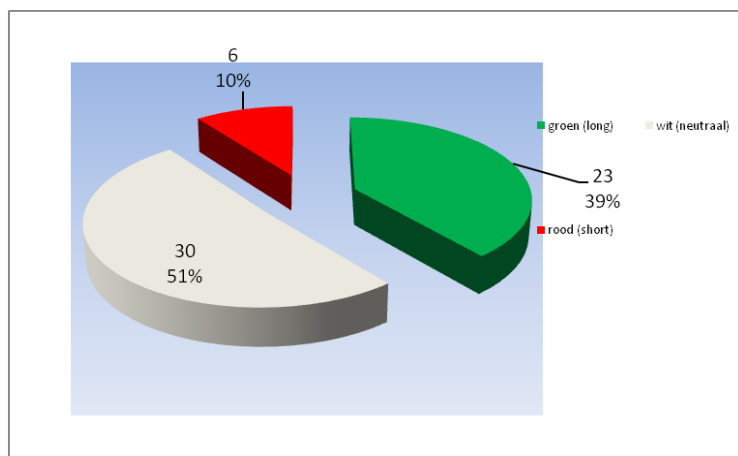
4. AEX versus DAX, DOW JONES, NIKKEI en S&P500



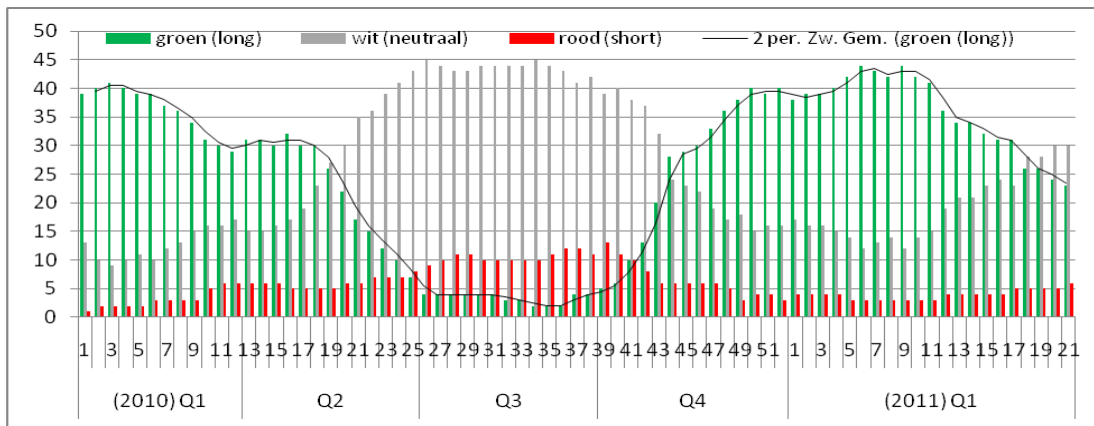
Alleen de NIKKEI doet het in 2011 nog slechter dan de AEX. De gevolgen van de tsunami begin maart is goed te zien. DAX DOW JONES EN S&P500 "eindigen" min of meer gelijk. Met WB kunt u handelen in de AEX, de DAX, NIKKEI en S&P500. Niet in de Dow Jones want deze voldoet (voorlopig) niet aan de criteria om opgenomen te worden in de WBX.

5. WBX update, 51% neutraal

De **WBX-taartgrafiek** geeft over 58 speciaal geselecteerde fondsen weer hoe de Weekendbeleggers indicator over deze fondsen denkt in termen van long (stijgend), short (dalend) of neutraal (zijwaarts) over de laatste week.



De **WBX-staafdiagram** geeft aansluitend alle WBX taartgrafieken weer over een bepaalde periode.



6. Het effect van samengesteld rendement

Geïnvesteerd vermogen	Jaarlijks rendement	Eindbedrag na 1 tot 30 jaren						
		1 jaar	2 jaren	3 jaren	10 jaren	15 jaren	20 jaren	30 jaren
€ 25.000	18%	€ 29.500	€ 34.810	€ 41.076	€ 130.846	€ 299.344	€ 684.826	€ 3.584.266
€ 50.000	18%	€ 59.000	€ 69.620	€ 82.152	€ 261.692	€ 598.687	€ 1.369.652	€ 7.168.532
€ 75.000	18%	€ 88.500	€ 104.430	€ 123.227	€ 392.538	€ 898.031	€ 2.054.478	€ 10.752.798
€ 100.000	18%	€ 118.000	€ 139.240	€ 164.303	€ 523.384	€ 1.197.375	€ 2.739.303	€ 14.337.064
€ 125.000	18%	€ 147.500	€ 174.050	€ 205.379	€ 654.229	€ 1.496.718	€ 3.424.129	€ 17.921.330

WB heeft de afgelopen jaren een rendement van **+29,49%** behaald op jaarbasis (zie rubriek 1). Wij tonen in deze rapportage dat het eigenlijk helemaal niet nodig is dergelijk hoge rendementen te behalen. Wij laten hier de kracht van samengesteld rendement zien met een rendement van 18%. WB streeft overigens naar een jaarlijks rendement van 15 a 20%, dat lijkt ons meer dan genoeg zoals blijkt uit dit overzicht.

Wilt u zelf uw eigen samengesteld rendement uitrekenen? Vul dan alleen de groene velden in in het excelbestand. Klik [HIER](#)

7. De maandgrafiek AEX



De AEX staat anno 2011 nog steeds lager dan de top uit 2000..

Op risicomijdende wijze succesvol beleggen in stijgende & dalende markten

8. Resultaten gratis Nieuwsbrief tips tot heden

Eerder afgegeven tips uit deze Nieuwsbrief waren

Nov 2010	FUGRO TL41	+ 60,8%
Nov 2010	DAX TL4880	+ 21,6%
Nov 20-10	AALBERTS TL13	+ 54,9%
Sep 2009	HEINEKEN SPL 22	+ 66,26%
Mei 2008	DAX TS 8050	+130,00%

p.s. in deze rubriek zijn (nog) geen verliesposities te melden.

Behaalde rendementen uit het verleden bieden geen garantie voor de toekomst.

9. Verschil Kwantitatieve en Technische analyse

WB

Weekendbeleggers
bv

WBérs

Weekendbeleggers
(leden)

WBi

Weekendbeleggers
indicator. De
gekleurde pijltjes
indicator in gebruik
bij WB

WBX

Weekendbeleggers
index. Speciaal
geselecteerd
fondsenbestand

Hitrates

Percentage goede
adviesignalen

Long open/sluit

Positie die profiteert
van een stijging

Short open/sluit

Positie die profiteert
van een daling

KA

Kwantitatieve
analyse

TSV

Trend Simulatie
Vermogenscurve

Kwantitatieve analyse

Bij kwantitatieve analyse wordt eerst het systeem uitvoerig getest
alvorens te worden ingezet.

Hierdoor is het mogelijk alle posities en de resultaten daarvan
nauwkeurig automatisch door de computer te meten.
Daardoor is het een emotievrije analyse.

Technische analyse

Testen op de wijze als bij KA is niet mogelijk bij Technische Analyse.
Handelen op bijvoorbeeld steun en weerstandslijnen of koersformaties is
een vrij interpreteerbare aangelegenheid dat niet automatisch is te
meten. De ene belegger analyseert technisch wel goed en de ander
niet. Daardoor is TA niet-emotievrij.

U mag reageren op contact@weekendbeleggers.nl

Uw reacties worden dan mogelijk de volgende Nieuwsbrief geplaatst.

WB nu ook op sociale netwerken te volgen

Voor [LinkedIn](#) zoek op **Michael Groenewoud** Klik [HIER](#)

Voor [Twitter](#) zoek op **Weekendtraders** Klik [HIER](#)

TELL A FRIEND

Stuur deze Nieuwsbrief naar een kennis. Nog niet ingeschreven? Klik [HIER](#)