



JAARGANG 5

NUMMER 1

# Nieuwsbrief



Januari 2012

In dit nummer:

1. Turboportefeuille eindresultaat 2011: **+13,5%**;
2. Uitgangspunten voor het nieuwe beleggen 2012;
3. WBi verslaat niet alleen de AEX maar ook 5 topanalisten.
4. Update WBX en Jaar WBX;
5. Tip: AB INBEV Long

---

*Kwantitatieve  
analyse is de  
grondslag van het  
weekendbeleggers  
systeem*

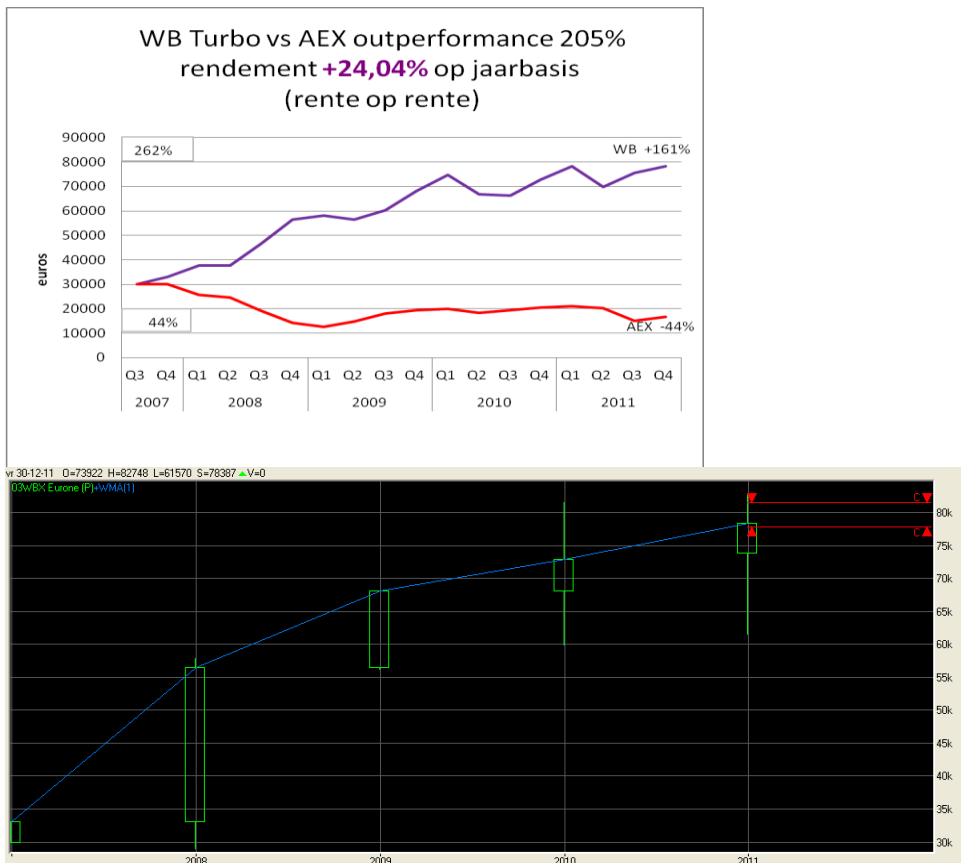
---

## 1. Turboportefeuille 2011 eindresultaat: **+13,5%**;

Voor het vijfde jaar op rij (!) hebben Weekendbeleggers de (AEX) index verslagen. Op basis van het gemiddeld belegd vermogen is de Turboportefeuille dit jaar geëindigd met een rendement van **+13,5%**. Op basis van methode beginstand/eindstand 2011 is dat **+7,6%**.

**De AEX heeft in over dezelfde periode een negatief resultaat van -12,1% gerealiseerd. Het verschil met de AEX is dus 25,6% c.q. 19,7% ten gunste van Weekendbeleggers.**

Wilt u de details zien van de Turboportefeuille 2011? Klik dan [HIER](#)



Afbeelding: Rendementsontwikkeling Weekendbeleggers sinds start in 2007

**WB geeft u adviessignalen voor de [middellange termijn](#)**

## 2. Uitgangspunten voor het nieuwe beleggen 2012;

### Inleiding

#### Als de Buy & Hold strategie al 11 jaar niet meer werkt..

1. AEX staat 55% lager dan in 2000

#### En als beleggen met emotie niet werkt..

2. 90% van de beleggers verliest van de index omdat men belegt met emotie

#### Als staatsobligaties ook al niet meer veilig zijn..

3. Zelfs Frankrijk, VS, Spanje en veel landen verliezen (of dreigen te verliezen) de veilige AAA-status

### Wat is dan wel de methode om verliezen te vermijden en vermogen op te bouwen met beleggen?

#### Stockpicking ..?

4. 90% van de beleggers verliest van de index.  
Er zijn niet veel Warren Buffetts (red. meest succesvolle investeerder ter wereld).

#### Indexfondsen ..?

5. Sparen op kosten, maar doen het minder dan de index

#### Beleggingsfondsen..?

6. Veel beleggers beleggen in beleggingsfondsen omdat ze menen hiermee aan risicospreiding te doen. 80% van deze fondsen doen het echter slechter dan de index en de meeste fondsen hebben hoge kosten.

#### Fundamenteel beleggen?

7. Werkt niet meer. Centrale banken en overheden grijpen steeds in de markten in.

## Uitgangspunten voor het nieuwe beleggen 2012 zijn dan ook;

### Belegginghorizon

-beleggen op middellange (en evt. lange termijn) > Lage kosten, weinig mutaties ;

### Beleggen zonder emotie

-geeft veel meer rust

### Beleggen op basis van een computermodel

-omdat het model al vijf jaar op rij realltimerendement maakt en de index verslaat;

### -Het computermodel bepaalt de:

#### Timing

- 1) Wanneer ga ik long kopen en verkopen;
- 2) Wanneer ga ik shortpositie innemen en sluiten;

#### Controleerbare feiten

- 3) Realtime resultaten, *hitrate* moet > 50%
- 4) Winstverliesratio moet >1;

**Hoeveelheid waarmee wordt belegd**

- 5) 10% van het belegd vermogen reserveren voor stijging en daling met risicovollere producten als Turbo's;

**Kwaliteit van de fondsen**

- 6) Welke fondsen passen in het model, het systeem werkt niet op elk fonds omdat de volatiliteit (beweeglijkheid) van fondsen verschillen, daarom speciale selectie.

Eindresultaat WB 2011: **+13,50%**

Eindresultaat 2010: **+12,08%**

Eindresultaat 2009: **+70,55%**

Eindresultaat 2008: **+99,69%**

Eindresultaat 2007: **+10,01%**

**Vergelijk de resultaten van WB met andere internationale beurzen 2011:**

Duitsland	DAX	<b>-14,7%</b>
Frankrijk	CAC40	<b>-17,8%</b>
Londen	FTSE	<b>-5,7%</b>
Amerika	Dow Jones:	<b>+5,5%</b>
	S&P500:	<b>0,0%</b>
	NASDAQ:	<b>-1,8%</b>

**3. WBi verslaat niet alleen de AEX maar ook 5 topanalisten.**

2011 was een zwaar jaar voor de analisten van de FD Nieuwsuur Beurs top 5. Het afgelopen jaar deden twee clowns betere zaken op de beurs dan vijf doorgewinterde marktvoersers. In 2011 namen analisten Cees Smit (Today's Beheer) Evert Waterlander (Optimix), Michel van der Stee (Van Lanschot), Royce Tostrams (Tostrams Groep) en Corné van Zeijl (SNS Asset Management) het op tegen clowns Frenky en Milko van circus Herman Renz.

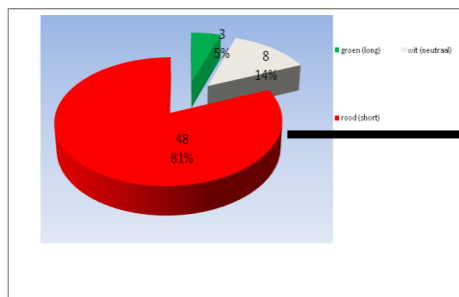
**De stand op vrijdag, na een turbulent beursjaar: een verlies van 28,6% voor de virtuele portefeuille van de analisten**, tegen een verlies van 22,9% voor de clowns. De clowns maakten dit jaar dus minder verlies dan de analisten, wat hen tot de winnaars van de Beurs Top 5 maakt. De AEX als geheel boekte overigens aanmerkelijk minder verlies: 8,9%. (red WB. na correctie dividend).

**Bron: vrijdag 30 december 2011, 23,03,**

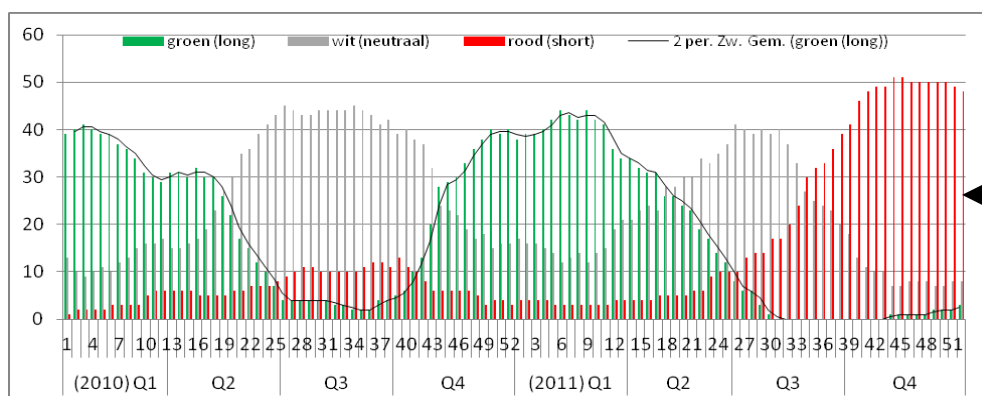
Klik op de volgende link. [Beurs Top 5 2012 \(Nieuwsuur\)](#)

#### 4. WBX update (5% long, 14% neutraal, 81% short)

De **WBX-taartgrafiek** geeft over 59 speciaal geselecteerde fondsen weer hoe de Weekendbeleggers indicator over deze fondsen denkt in termen van long (stijgend), short (dalend) of neutraal (zijwaarts) over de laatste week.



De **WBX-staafdiagram** geeft aansluitend alle WBX taartgrafieken weer over een bepaalde periode.



#### 5. Tip AB INBEV TL 35,40

Wordt wel weer eens tijd voor een nieuwe tip.

Vul de unieke ISINcode in in het zoekveld van uw eigen bank/broker.

Zo doen Weekendbeleggers dat elk weekend sinds medio 2007.

**\*BINCK**

U heeft gezocht op 'NL0009869205'. Er is 1 resultaat gevonden.

Fondstype	Naam	Beurs	ISIN
Turbo's (1)	AB InBev RBS Turbo Long 35.4	Euronext Amsterdam	NL0009869205

Eerder afgegeven tips uit deze Nieuwsbrief waren:

Nov 2010 FUGRO TL 41 + **60,8%**  
 Nov 2010 DAX TL 4880 + **21,6%**  
 Nov 2010 AALBERTS TL 13 + **54,9%**  
 Sep 2009 HEINEKEN SP L 22 + **66,26%**  
 Mei 2008 DAX TS 8050 + **130,00%**

**Behaalde rendementen uit het verleden bieden geen garantie voor de toekomst.**

**Weekendbeleggers beleggen alleen in het weekend**

[WB](#)

Weekendbeleggers  
bv

[WBérs](#)

Weekendbeleggers  
(leden)

[WBi](#)

Weekendbeleggers  
indicator. De  
gekleurde pijltjes  
indicator in gebruik  
bij WB

[WBX](#)

Weekendbeleggers  
index. Speciaal  
geselecteerd  
fondsenbestand

[Hitrate](#)

Percentage goede  
adviesignalen

[Long open/sluit](#)

Positie die profiteert  
van een stijging

[Short open/sluit](#)

Positie die profiteert  
van een daling

[KA](#)

Kwantitatieve  
analyse

[TSV](#)

Trend Simulatie  
Vermogenscurve

WORD LID

WORD WEEKENDBELEGGER

Abonnee worden? Klik [HIER](#)

### WB nu ook op sociale netwerken te volgen

Voor [LinkedIn](#) zoek op [Michael Groenewoud](#) Klik [HIER](#)

Voor [Twitter](#) zoek op [Weekendtraders](#) Klik [HIER](#)

Wilt u reageren op deze Nieuwsbrief?

Dat kan via [contact@weekendbeleggers.nl](mailto:contact@weekendbeleggers.nl)

Uw reacties worden dan mogelijk de volgende Nieuwsbrief geplaatst.

### Wat zijn de Weekendbeleggers plannen voor 2012?

1. Het publiceren van een E-book "Succesvol Turbobeleggen bij stijgende en dalende koersen" door Michael Groenewoud zodat u o.a. mijn visie, strategie en tactiek nog eens rustig kunt nalezen;
2. Een live seminar op de website zodat u dit thuis blijvend kunt volgen;
3. Het onderzoeken van een strategie op de nog ontbrekende zijwaartse beweging. Volgens de literatuur bewegen koersen vooral zijwaarts. Die zijwaartse beweging pakken we ditmaal niet aan met Turbo's maar met opties vanwege het wegsmelten van de tijdswaarde. We doen dit alleen met indexen en starten met de AEX. Leden kunnen dit onderzoek live volgen om te kijken of dit past binnen hun eigen risicoprofiel. Daarnaast wordt onderzocht of dit past binnen de Weekendbeleggers filosofie.

### TELL A FRIEND

Stuur deze Nieuwsbrief naar een kennis. Nog niet ingeschreven? Klik [HIER](#)